



ЕНАНИКО СТАМЕНА – ВОДНО

---

5Б

ЕНАНИКО

# ЕНАНИКО СТАМЕНА - ВОДНО

- ПРИВАТНОСТ, А СЕПРИСУТНОСТ
- КВАЛИТЕТ, ЕЛЕГАНЦИЈА И СТИЛ
- ДОМ КАКО ИНВЕСТИЦИЈА

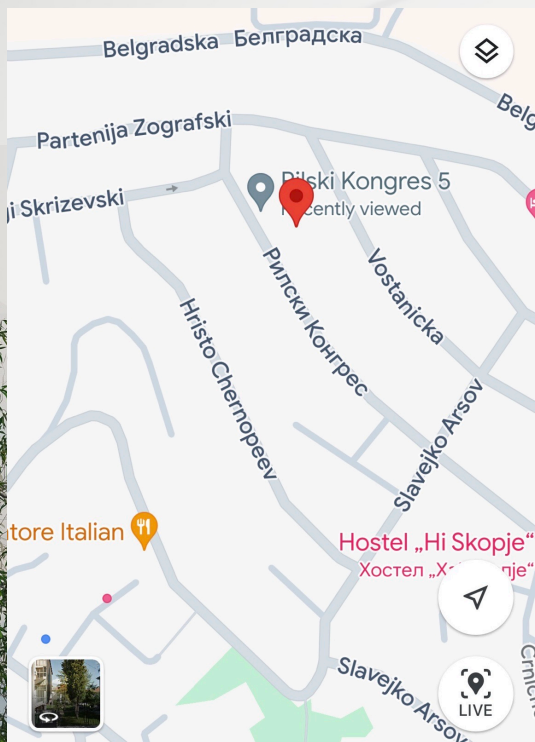
ЕНАНИКО

ЕНАНИКО

# ПРИВАТНОСТ

- МИРНА ОКОЛИНА СО СЕМЕЈНИ КУЌИ
- ПОВЛЕЧЕН ОД САМА УЛИЦА 15 МЕТРИ
- ЕДНА СТАНБЕНА ЕДИНИЦА ПО КАТ



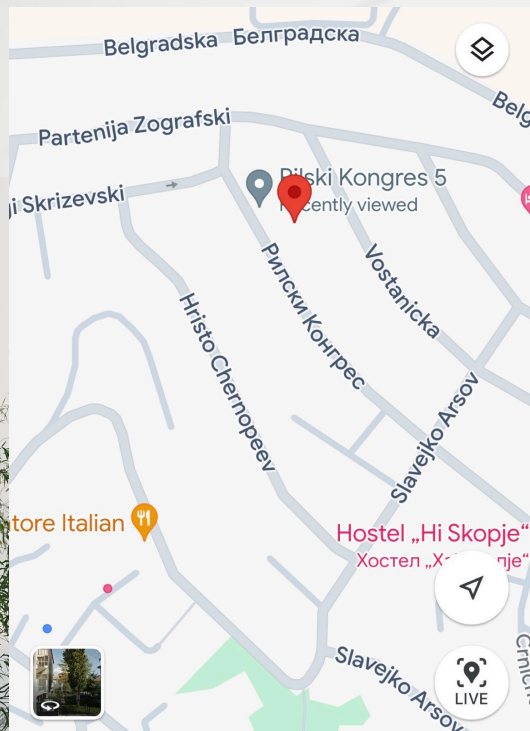


# СЕПРИСУТНОСТ

- Ул. РИЛСКИ КОНГРЕС 7А
- ШИРОКА НЕ-ФРЕКВЕНТНА ДВОНАСОЧНА УЛИЦА
- ОДЛИЧНА ВРСКА СО ГРАДОТ ОД ПОВЕЌЕ НАСОКИ:
  - ПРИСТАП ОД ВОДЊАНСКА ПРЕКУ ЃОРЃИ СКРИЖЕВСКИ
  - ИЗЛЕЗ ПРЕКУ ПАРТЕНИЈ ЗОГРАФСКИ (БАБА ЦАНА)
  - ПРИСТАП И ИЗЛЕЗ ПРЕКУ ЦРНИЧЕ (МВР)
- ВОДНО НА ДОФАТ

5Б

ENANIKO



# СЕПРИСУТНОСТ

- ВРЕМЕ НА ПАТУВАЊЕ (КОЛА/ПЕШ)
  - ОУ КОЧО РАЦИН – 2 МИН./ 10 МИН.
  - ГРАДИНКА КОЧО РАЦИН – 3 МИН./ 6 МИН.
  - КЛИНИЧКИ ЦЕНТАР – 3 МИН./ 6 МИН.
  - РАМСТОР ВОДНО – 2 МИН./ 12 МИН.
  - ДАЈМОНД МОЛ – 5 МИН./ 13 МИН.

5Б

ENANIKO



## КВАЛИТЕТ, ЕЛЕГАНЦИЈА, СТИЛ

---

- МОДЕРЕН ДИЗАЈН
- ИЗВОНРЕДНА ОСВЕТЛЕНОСТ СО ГОЛЕМИ СТАКЛЕНИ ПОВРШИНИ
- ПРИРОДНА СВЕТЛИНА ВО БАЊИТЕ
- МАКСИМАЛНА ИСКОРИСТЕНОСТ НА СТАЊЕНИОТ ПРОСТОР



ENANIKO

# КВАЛИТЕТ, ЕЛЕГАНЦИЈА, СТИЛ

- ЕНЕРГЕТСКИ ЕФИКАСНА ФАСАДА СО ДЕКОРАТИВНИ ЕЛЕМЕНТИ ОД АЛУБОНД И ЛАМИНАМ
- ВИСОКО-КВАЛИТЕТНИ ПВЦ ПРОЗОРИ ОД ГЕРМАНСКО ПРОИЗВОДСТВО
- ПРЕМИУМ ИТАЛИЈАНСКА / ШПАНСКА САНИТАРИЈА И ПЛОЧКИ
- ПРВОКЛАСЕН ДАБОВ ПАРКЕТ
- СИГУРНОСНИ БЛИНДОР ВЛЕЗНИ ВРАТИ
- ГРЕЕЊЕ И ЛАДЕЊЕ СО ЕФИКАСНИ ТОПЛИНСКИ ПУМПИ
- ПАМЕТЕН СИСТЕМ ЗА УПРАВУВАЊЕ НА ДОМОТ

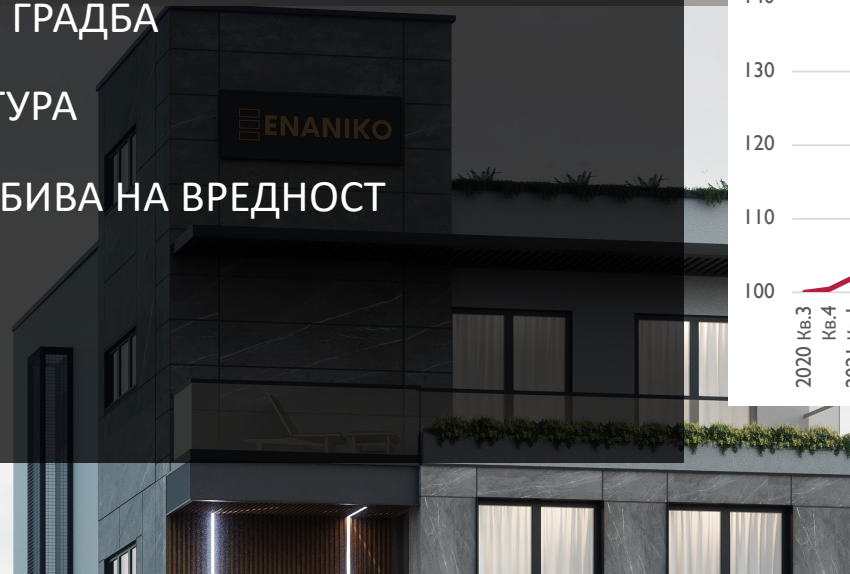
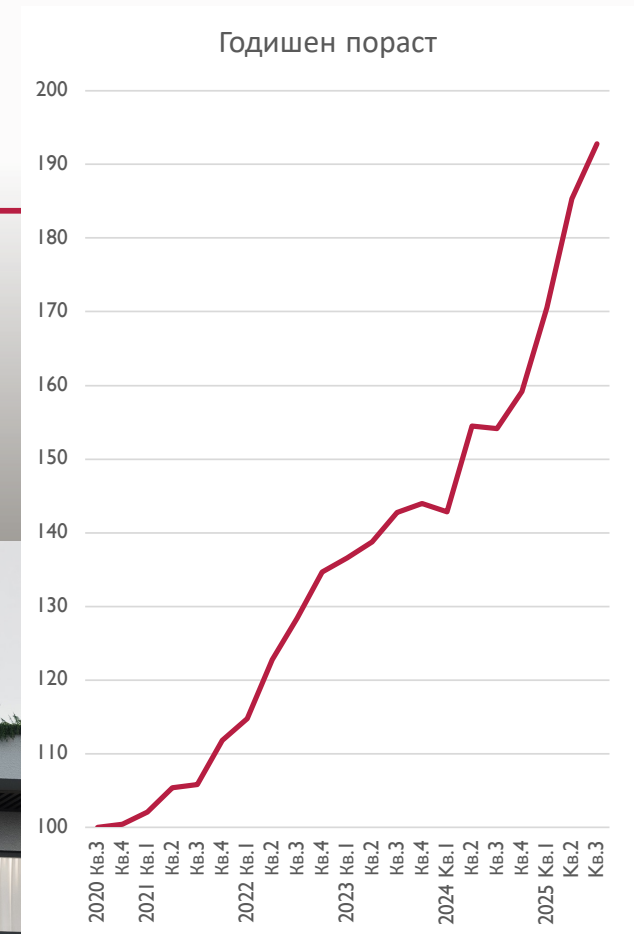
5B

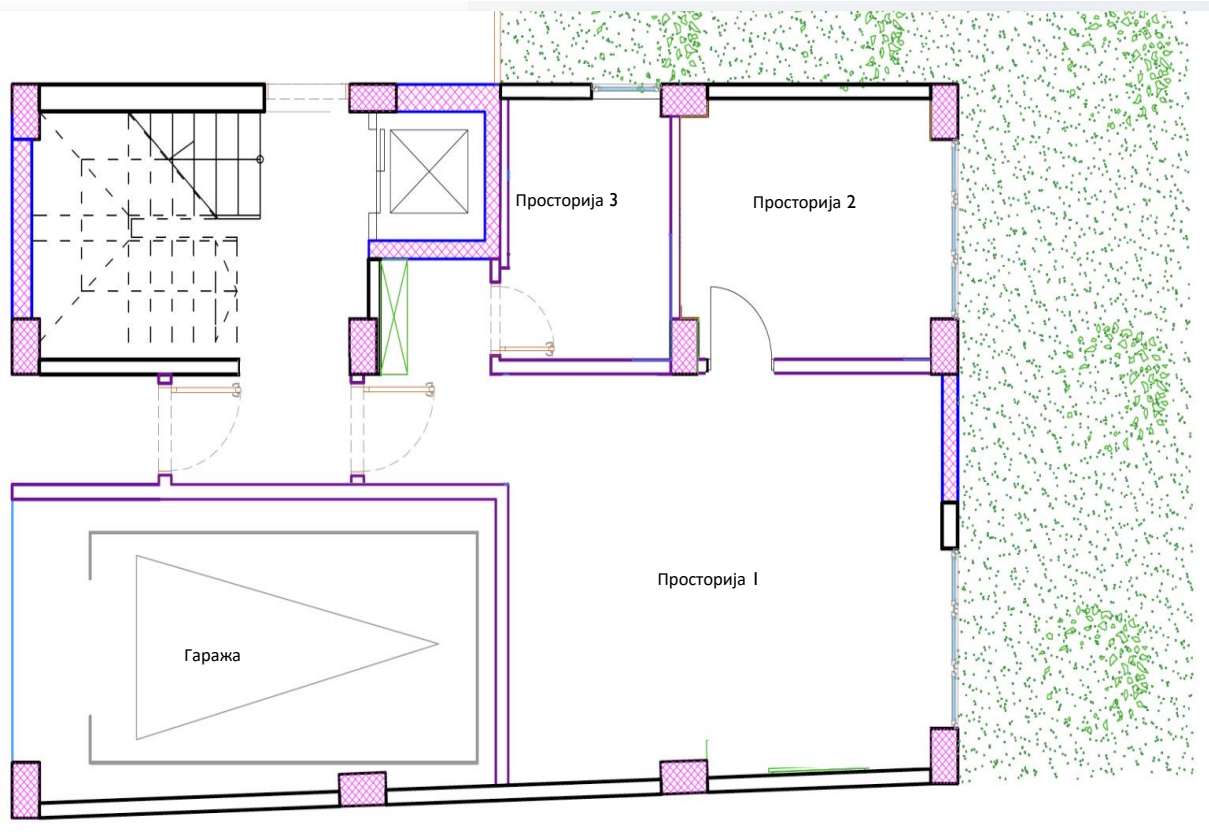


ENANIKO

# ДОМ. ИНВЕСТИЦИЈА.

- РАСТ НА ЦЕНИТЕ НА СТАНОВИТЕ ЗА 92,8 % ЗА 5 ГОДИНИ (НБМ)
- ЗАБРЗАН ГОДИШЕН РАСТ ВО ТРЕТ КВАРТАЛ 2025 ОД 25,15% (НБМ)
- НАЈЕКСКЛУЗИВНА ОБЛАСТ ВО ГРАДОТ
- НЕДОСТИГ НА НОВИ ЛОКАЦИИ ЗА ГРАДБА
- СТАНОВИ СО НАЈБАРАНА КВАДРАТУРА
- ИНВЕСТИЦИЈА ВО ДОМ КОЈ ЌЕ ДОБИВА НА ВРЕДНОСТ





## СУТЕРЕН

- НА НИВО НА ТЕРЕН
- СОПСТВЕН ПОВРЗАН ДВОР ОД 30 m<sup>2</sup>
- МАЛА КВАДРАТУРА
- КОМПЕТИТИВНА ЦЕНА

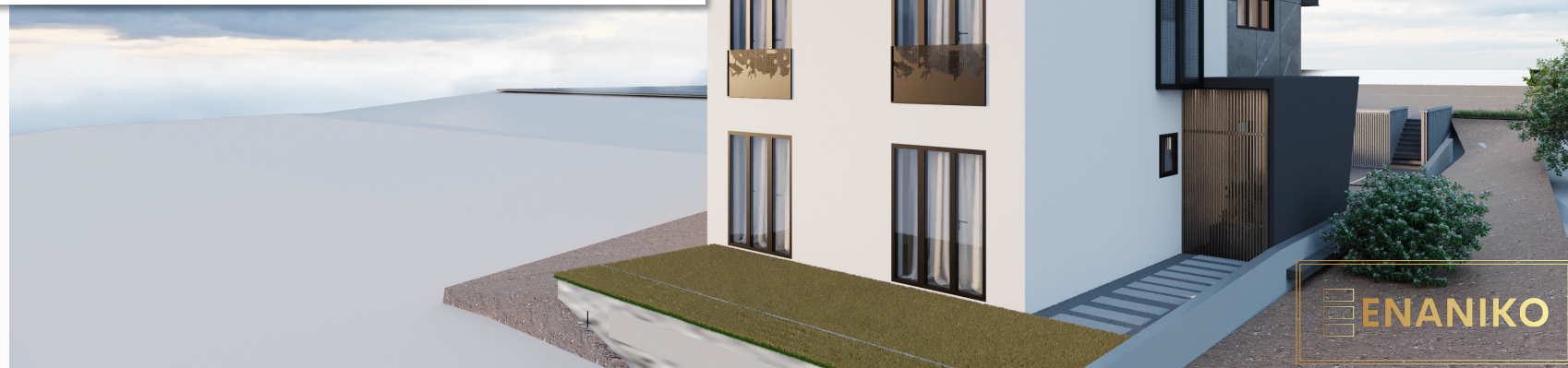
### СУТЕРЕН

Просторија 1

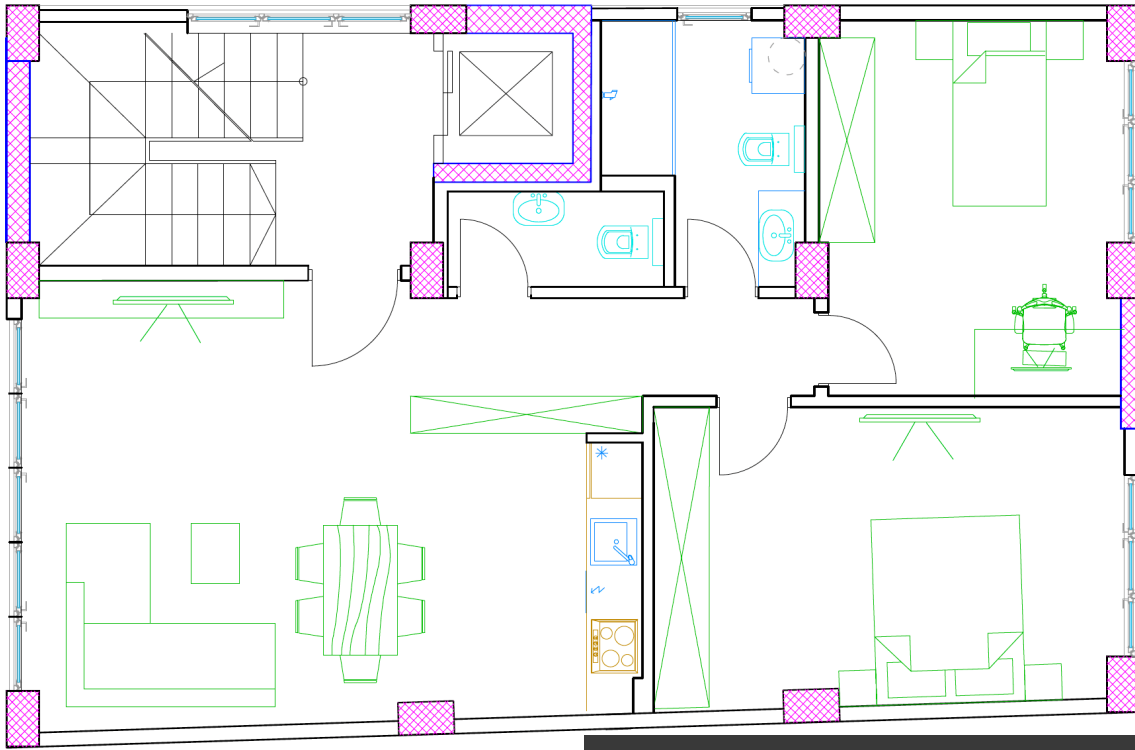
Просторија 2

Просторија 3

**ВКУПНО: 43,86 m<sup>2</sup>**



ENANIKO

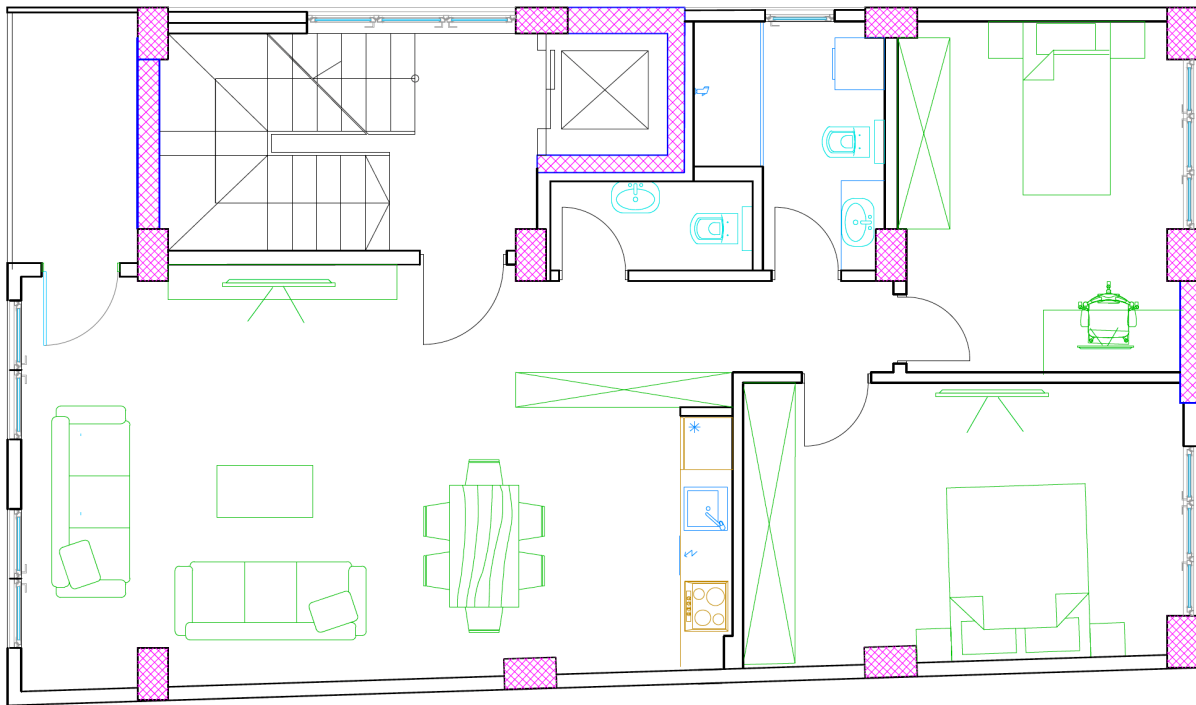


СТАН 1	
Дневна соба	17,14
Кујна со трпезарија	10,3
Ходник	5,57
Тоалет	2,38
Бања	5,26
Детска соба	12,84
Спална	16,04
<b>ВКУПНО:</b>	<b>69,53</b>

## ВИСОКО ПРИЗЕМЈЕ

- РЕАЛНО ПРВ КАТ ПОРАДИ КОНФИГУРАЦИЈА НА ТЕРЕН
- ГОЛЕМИ СТАКЛЕНИ ПОВРШИНИ - ОДЛИЧНА ОСВЕТЛЕНОСТ
- ОПТИМАЛНО ИСКОРИСТЕН ПРОСТОР СО ФРАНЦУСКИ БАЛКОНИ
- МОЖНОСТ ЗА ДУПЛЕКС СО СУТЕРЕН ПРИ ГРАДБА (3 СПАЛНИ)

ENANIKO



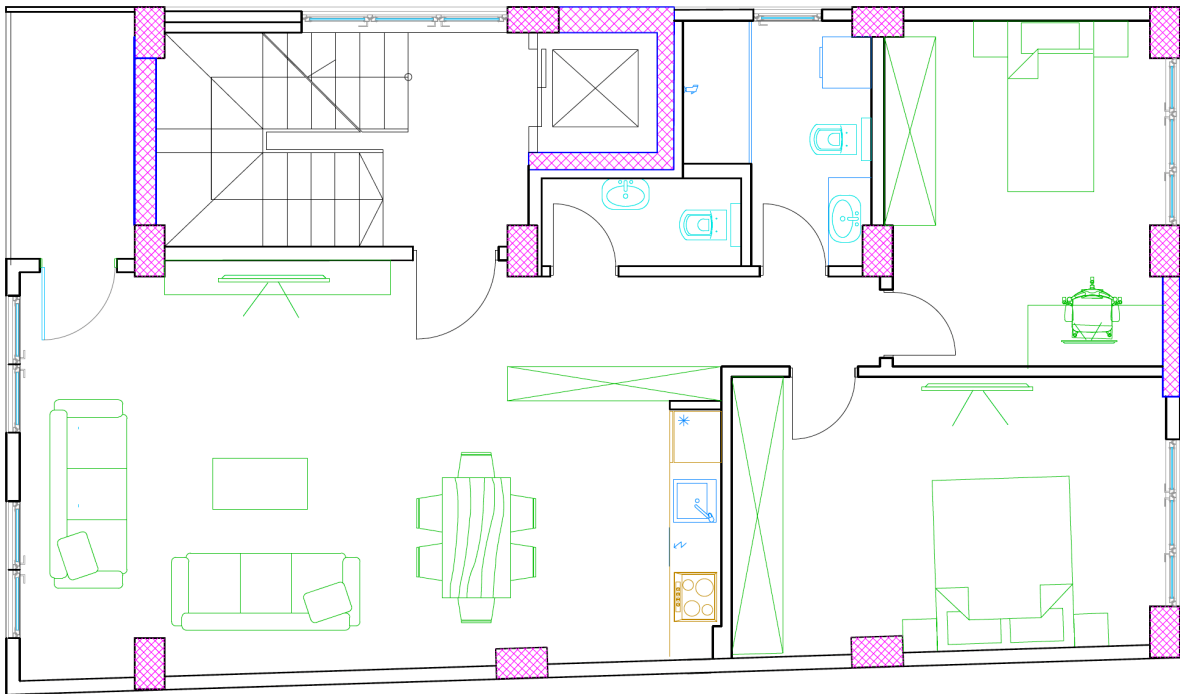
## ПРВ КАТ

- ПОГЛЕД КОН ВОДНО
- ТЕРАСА НАПРЕД, ФРАНЦУСКИ БАЛКОНИ – ОДЛИЧНА ОСВЕТЛЕНОСТ
- ДОПОЛНИТЕЛНА КВАДРАТУРА

КАТ 1	ПОВРШИНА м2
ДНЕВНА СОБА	24,18
КУЈНА СО ТРПЕЗАРИЈА	10,3
ХОДНИК	5,57
ТОАЛЕТ	2,38
БАЊА	5,26
ДЕТСКА СОБА	12,84
СПАЛНА СОБА	16,04
<b>ВКУПНО:</b>	<b>76,57</b>
БАЛКОН	4,15
<b>ВКУПНО НЕТО СТАНБЕНА ПОВРШИНА (м2):</b>	<b>80,72</b>



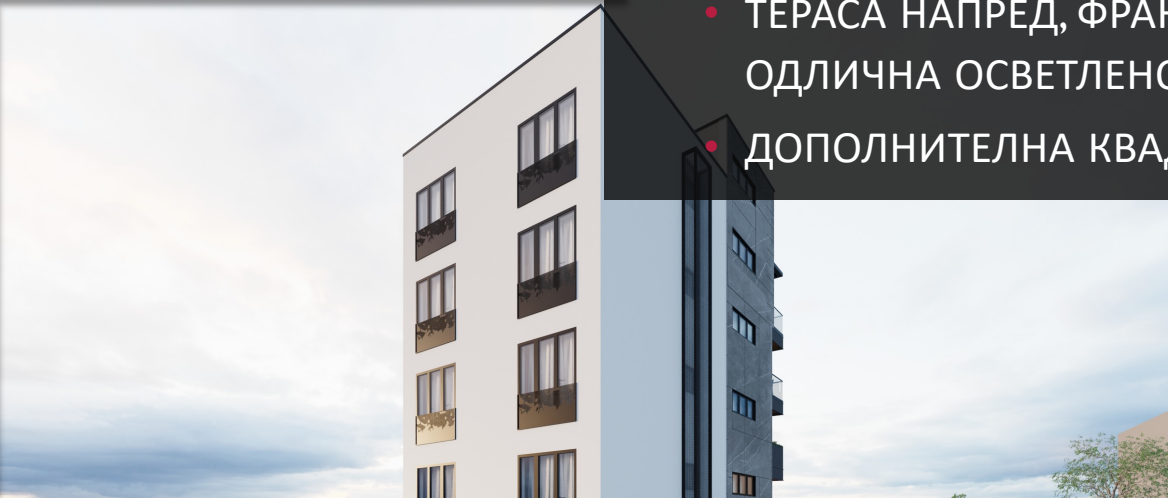
 **ENANIKO**



## ВТОР КАТ

- ПОГЛЕД КОН ВОДНО, ДЕЛУМНО КОН ГРАДОТ
- ТЕРАСА НАПРЕД, ФРАНЦУСКИ БАЛКОНИ – ОДЛИЧНА ОСВЕТЛЕНОСТ
- ДОПОЛНИТЕЛНА КВАДРАТУРА

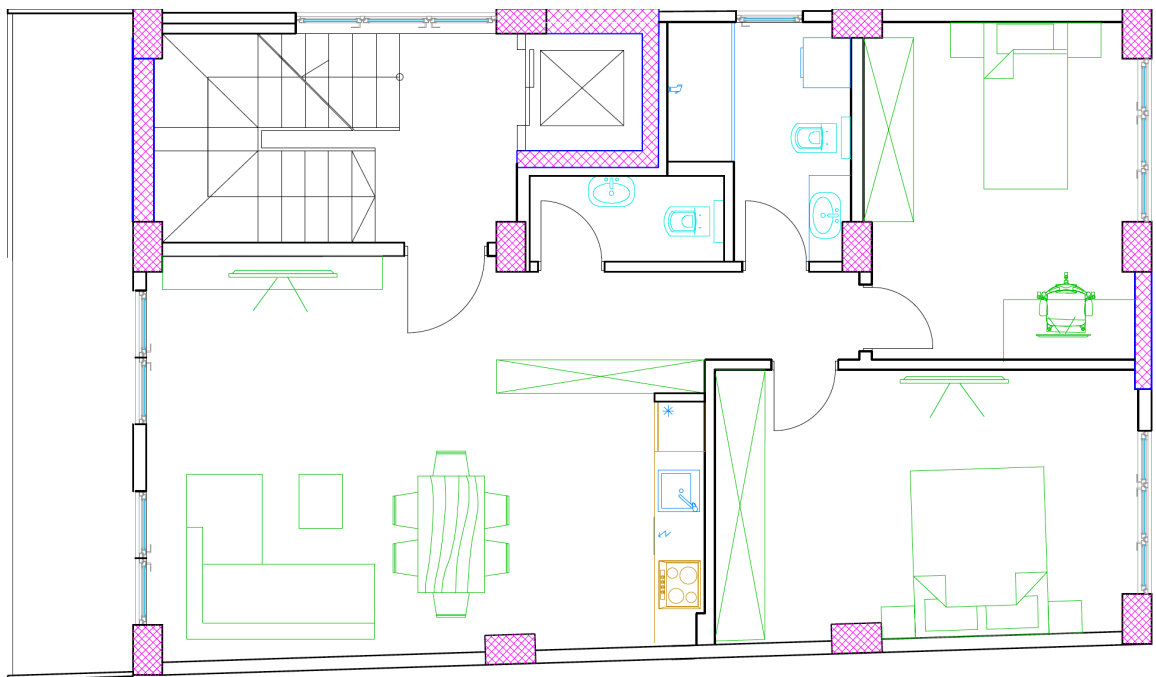
КАТ 2	ПОВРШИНА m2
ДНЕВНА СОБА	24,18
КУЈНА СО ТРПЕЗАРИЈА	10,3
ХОДНИК	5,57
ТОАЛЕТ	2,38
БАЊА	5,26
ДЕТСКА СОБА	12,84
СПАЛНА СОБА	16,04
<b>ВКУПНО:</b>	<b>76,57</b>
БАЛКОН	4,15
<b>ВКУПНО НЕТО СТАНБЕНА ПОВРШИНА (m2):</b>	<b>80,72</b>



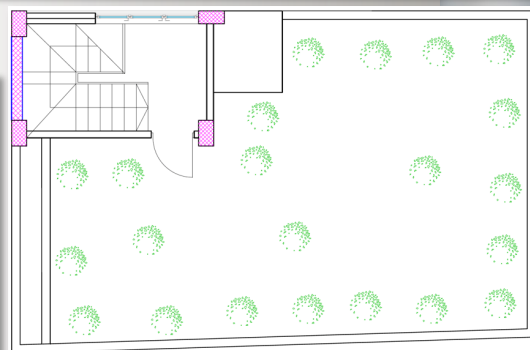
## ПЕНТХАУС

- ИСКЛУЧИТЕЛЕН ПОГЛЕД КОН ГРАДОТ И ВОДНО
- ПРОСТРАНА ПРЕДНА ТЕРАСА
- ФРАНЦУСКИ БАЛКОНИ – ОДЛИЧНА ОСВЕТЛЕНОСТ
- ROOFTOP КРОВНА ТЕРАСА СО ГРАДИНА
  - НА ТРАЈНО КОРИСТЕЊЕ
  - 360 ПОГЛЕД – СКОПЈЕ НА ДЛАНКА





# ПЕНТХАУС



Површина	m2
Кровна тераса со градина	68

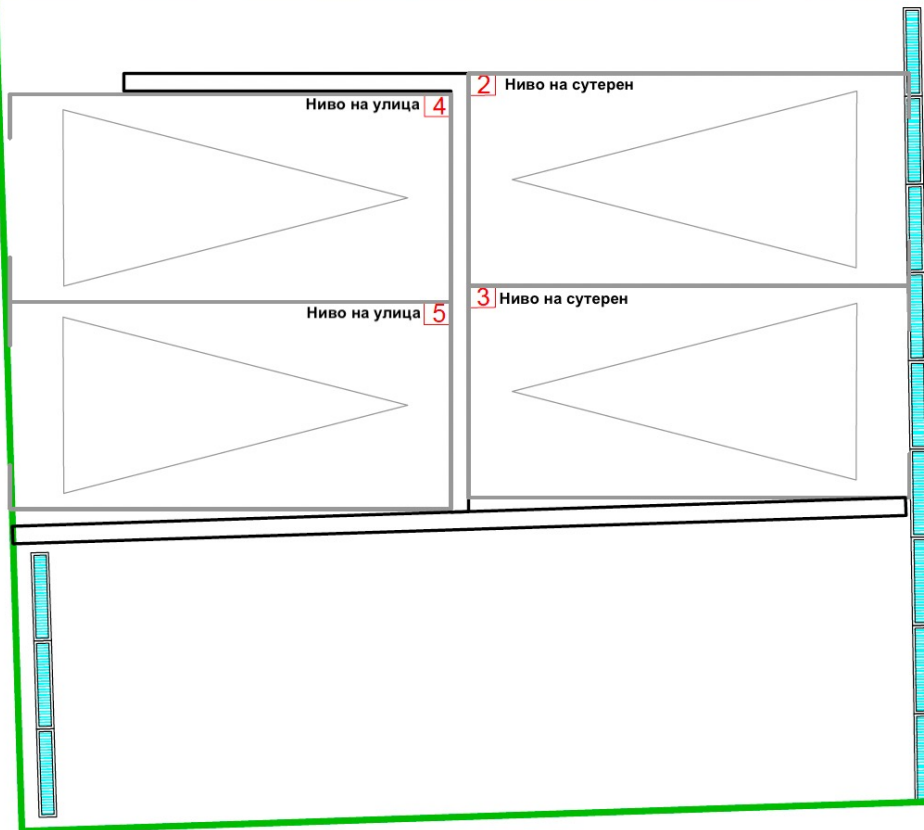
## ПОВРШИНА m2

ПОТКРОВЈЕ	
ДНЕВНА СОБА	17,14
КУЈНА СО ТРПЕЗАРИЈА	10,3
ХОДНИК	5,57
ТОАЛЕТ	2,38
БАЊА	5,26
ДЕТСКА СОБА	12,84
СПАЛНА СОБА	16,04
<b>ВКУПНО:</b>	<b>69,53</b>
БАЛКОН	11,36
<b>ВКУПНО НЕТО СТАНБЕНА ПОВРШИНА (m2):</b>	<b>80,89</b>

 ENANIKO

# ПАРКИНЗИ

- 2 НА НИВО НА УЛИЦА
- 2 НА НИВО НА СУТЕРЕН
- 1 САМОСТОЈНА ГАРАЖА
- 1 ПАРКИНГ МЕСТО ПО СТАН





# РОКОВИ

- ПОЧЕТОК НА ГРАДБА НОЕМВРИ 2025
- ЗАВРШУВАЊЕ НА ГРАДБА ЈУНИ 2027.



ENANIKO



## КОHTAKT

---

- [contact@enaniko.com](mailto:contact@enaniko.com)
- 070 369009



A modern building facade with balconies and a car. The building features a mix of dark grey stone panels, wood slats, and large windows. Balconies have glass railings and some have plants. A dark car is parked in the foreground. The sky is overcast.

# ЕНАНИКО СТАМЕНА - ВОДНО

---

5Б

ЕНАНИКО